

# Atelier 4 – Au départ d’une analyse des EENC

## En 3<sup>ème</sup> primaire :



FÉDÉRATION  
WALLONIE-BRUXELLES  
ENSEIGNEMENT.BE

ÉVALUATION EXTERNE NON CERTIFICATIVE

3<sup>e</sup> ANNÉE DE L'ENSEIGNEMENT PRIMAIRE

# EENC2022

## MATHÉMATIQUES

### Résultats – Rapport personnalisé

Le présent document est un rapport personnalisé qui permet d’analyser les résultats de votre implantation comparativement à la moyenne des écoles de la même catégorie d’indice socioéconomique (ISE) et à ceux de la Fédération Wallonie-Bruxelles dans sa globalité.

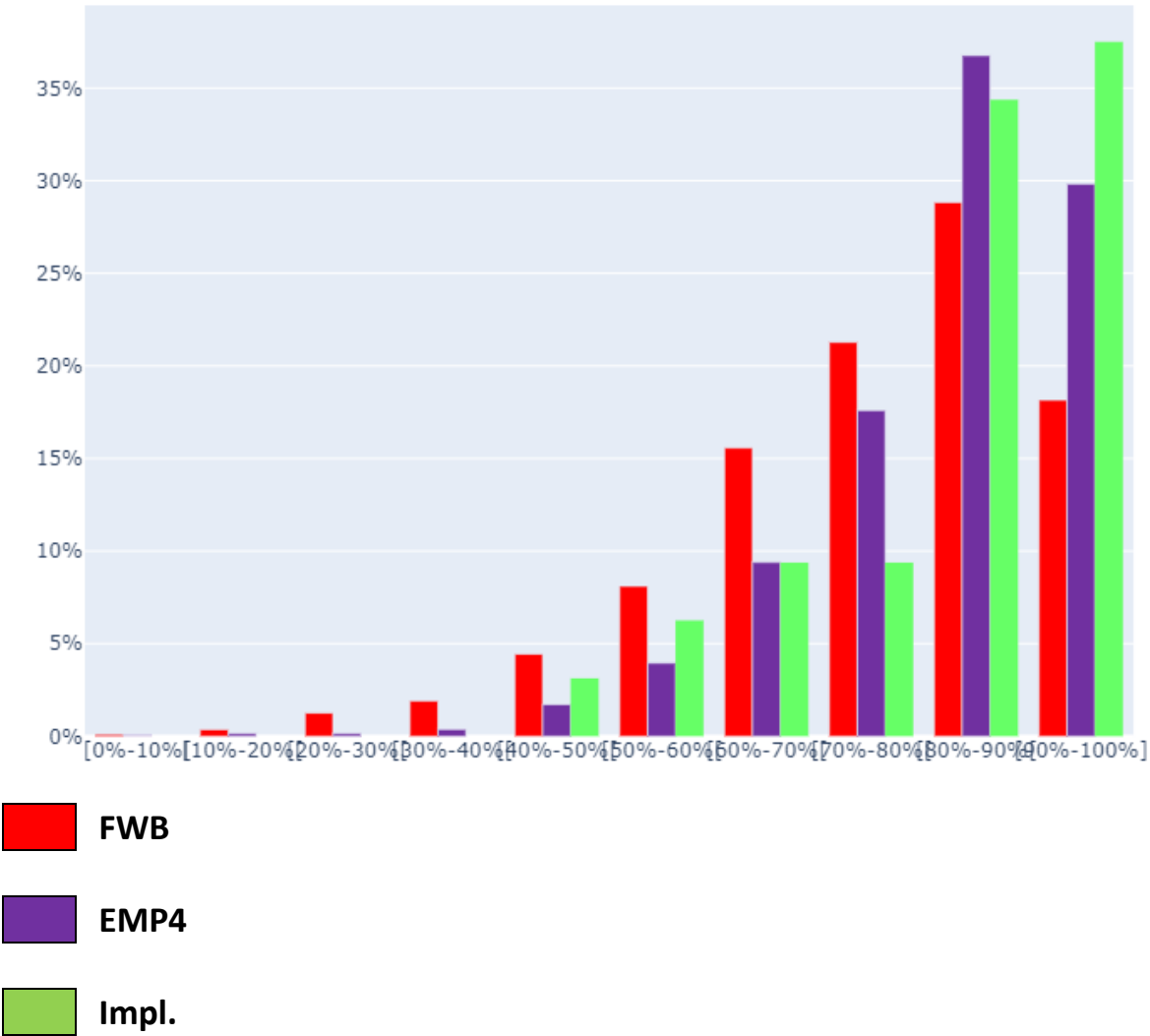
Les graphiques y sont dynamiques. L’affichage par défaut reprend :

- les résultats des élèves en Fédération Wallonie-Bruxelles (FW-B) ;
- les résultats des élèves de la catégorie d’ISE à laquelle appartient votre école [EMP(1), EMP(2), EMP(3) ou EMP(4)]\* ;
- les résultats des élèves de votre implantation ;
- les résultats de chaque classe de votre implantation ;
- la différence entre les résultats des élèves de votre implantation et celui des élèves de la catégorie d’indice socioéconomique équivalente à celle de votre école (delta implantation).

### Moyenne des résultats

	FW-B	EMP(4)	IMPL - 1039	Delta Implantation	A	B	C
Total	75.1%	81.8%	82.1%	0.2%	80.6%	81.1%	84.1%
Le traitement de données	80.6%	87.1%	86.6%	-0.4%	86.4%	85.9%	87.4%
Les nombres et opérations	74.8%	81.1%	82.5%	1.4%	80.2%	82.1%	84.8%
Les grandeurs	53.1%	61.8%	55.2%	-6.6%	49.5%	53.1%	62.0%
Les solides et figures	62.6%	70.3%	78.9%	8.6%	77.3%	75.0%	83.3%

# Distribution des résultats



## Scores par item

COMPÉTENCES ITEMS		FW-B EMP(4) IMPL - 1039					
		A	B	C			
Organiser selon un critère (des objets, des données)	I001	93.3%	95.2%	84.4%	81.8%	77.8%	91.7%
Organiser selon un critère (des objets, des données)	I002	90.3%	92.5%	84.4%	81.8%	77.8%	91.7%
Organiser selon un critère (des objets, des données)	I003	91.8%	93.4%	93.8%	100.0%	88.9%	91.7%
Organiser selon un critère (des objets, des données)	I004	90.3%	93.3%	84.4%	81.8%	77.8%	91.7%
Lire un graphique, un tableau, un diagramme (compétence en construction)	I005	82.4%	87.0%	93.8%	90.9%	100.0%	91.7%
Lire un graphique, un tableau, un diagramme (compétence en construction)	I006	80.9%	86.1%	87.5%	100.0%	66.7%	91.7%
Lire un graphique, un tableau, un diagramme (compétence en construction)	I007	82.4%	87.5%	96.9%	100.0%	100.0%	91.7%
Lire un graphique, un tableau, un diagramme (compétence en construction)	I008	90.0%	95.9%	96.9%	100.0%	88.9%	100.0%
Lire un graphique, un tableau, un diagramme (compétence en construction)	I009	84.9%	92.7%	87.5%	90.9%	88.9%	83.3%
Lire un graphique, un tableau, un diagramme (compétence en construction)	I010	77.9%	88.0%	81.2%	72.7%	88.9%	83.3%

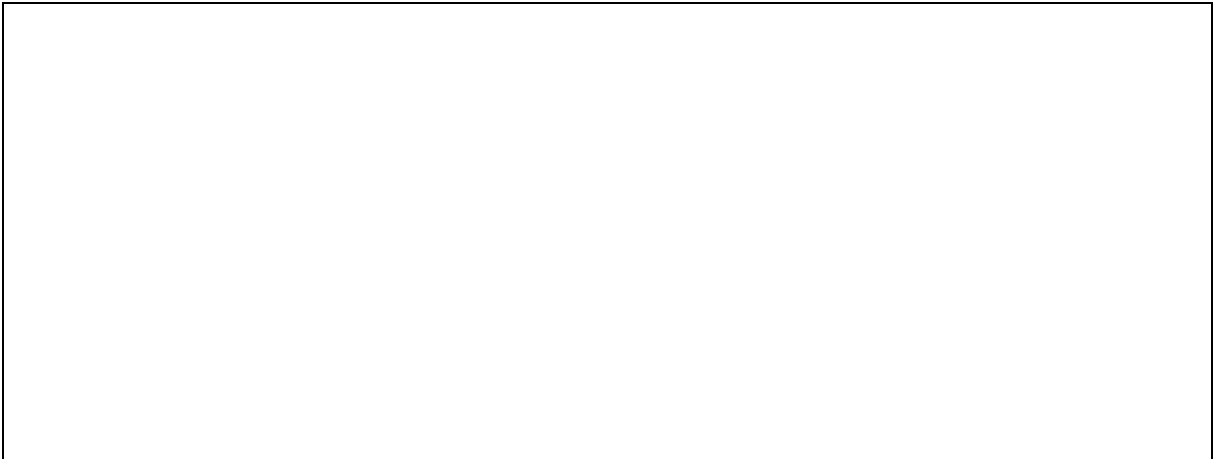
**Réflexions du groupe :**

***1. Ce que nous observons :***

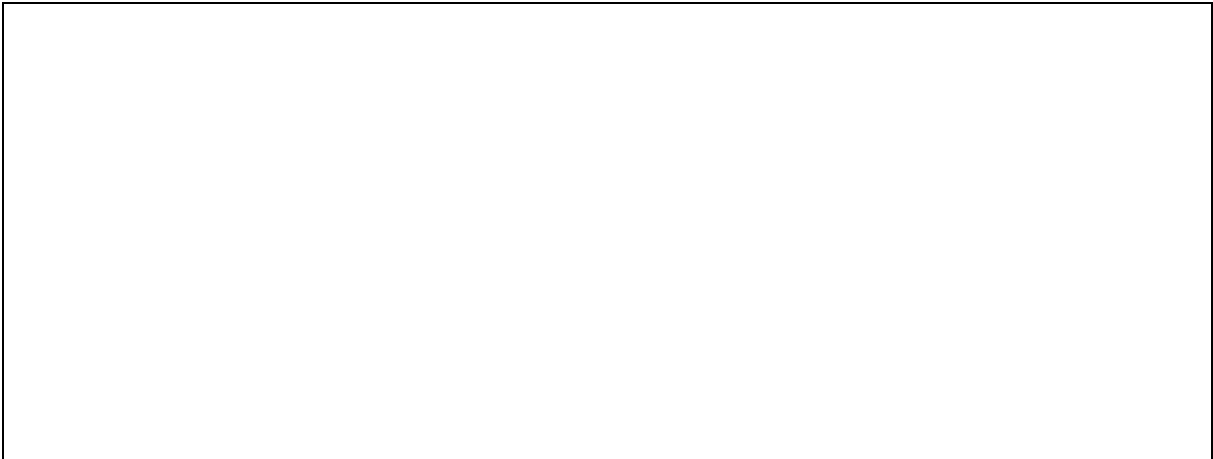
***2. Ce que nous interprétons :***

***3. Les questions que nous nous posons :***

**4. Les besoins que nous identifions :**

A large, empty rectangular box with a thin black border, intended for the user to list the needs they have identified.

**5. Une/Des action(s) que nous pourrions entreprendre :**

A large, empty rectangular box with a thin black border, intended for the user to list one or more actions they could take to address the needs.