



FORMATION INITIALE DES DIRECTEURS

AXE ÉDUCATIF & PÉDAGOGIQUE 2022-2023

MODULE 1

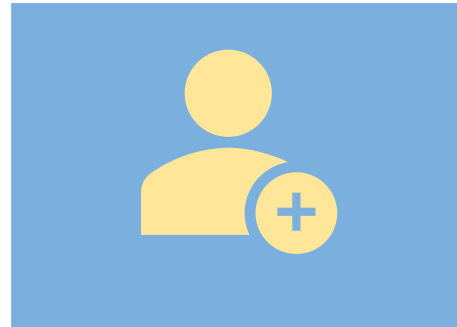
- **Présentation générale de la formation**
- **Contexte, enjeux et missions**

DISTANCIEL, 18 janvier 2023

DÉROULÉ

- **Accueil**
- **Contextualisation de l'axe éducatif et pédagogique dans la FID**
- **Contexte... Enjeux du métier à travers lesquels s'ancre la formation**
- **Présentation de la formation**
- **Présentation de l'épreuve certificative**
- **Questions**

Dispositif de soutien aux candidats



Formateurs assurant les modules

- M1 : Tous
- M2 : Stéphanie Debusschère
- M3 : Nicolas Richel
- M4 : Mickaël Gosset
- M5 : Christine Joris
- M6 : Jannique Koeks – Joseph Maquoi
- M7 : En autonomie
- M8 : Tous

Système de parrainage entre un « référent » et un groupe de candidats

- G1 : Nicolas Richel
- G2 : Stéphanie Debusschère
- G3 : Mickaël Gosset
- G4 : Christine Joris
- G5 : Répartition entre N., S., M., C.

Contextualisation de l'axe éducatif et pédagogique

Formation initiale des directions (180 h)

Partie interréseaux
90 h



Partie réseau
90 h



Axe administratif
12 h

Axe pilotage
78 h

Axe administratif, matériel et financier
30 h

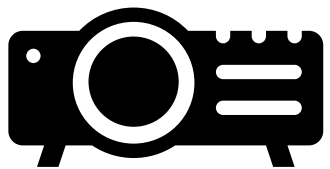
**Axe éducatif et pédagogique
30 h**

Formation / Accompagnement d'intégration
30 h

Module Vision pédagogique et pilotage
39 h

Module développement des aptitudes relationnelles, personnelles, interpersonnelles et groupales et identité professionnelle
39 h





Présentation de la formation

RÉFORME DE L'ENSEIGNEMENT

Pacte inscrit dans la
**Déclaration de politique
communautaire**



Pacte : 5 axes de
changements et
d'évolution



Piloter son équipe au regard des
mesures programmées depuis la
mise en œuvre des plans de
pilotage



- Enseigner les savoirs et les compétences du 21^e siècle
- Réorganisation de la filière qualifiante
- Développer l'école inclusive
- Promouvoir une école plus accessible au bien être des élèves
- Autonomie et responsabilité pour les acteurs de l'enseignement

- Mise en œuvre du Tronc commun (référentiels et programmes d'études, PECA)
- Approche évolutive (AP, Disp. Sp/Cpl. Et maintien, DAccE)
- Pôles territoriaux
- Evaluation des MDP
- Professionnalisation des MDP (Portfolio)
- Plans de pilotage, contrats d'objectifs, nouveau modèle de gouvernance
- Bien être à l'école
- ...

Présentation de la formation

OBJECTIFS GÉNÉRAUX (cf. plan de formation de l'axe éducatif et pédagogique)

- Saisir les missions et enjeux liés au métier, en évolution
- Donner du sens aux actions et outils de pilotage
- Travailler la posture de la direction en lien avec le nouveau modèle de gouvernance (responsabilisation, autonomisation, leadership partagé)
- Exercer un regard critique, expert et constructif sur ses pratiques professionnelles et adopter une posture réflexive pour dégager ses choix pédagogiques.

FORMATION

1h

MODULE 1

Contexte, enjeux et missions

MODULE 2

Outils de pilotage
Cadre général

4h



MODULE 3

Outils de pilotage
Développement
professionnel et
évaluation

4h



MODULE 4

Ecole inclusive :
parcours scolaire
de l'élève

4h



MODULE 5

Leadership de la
direction

4h



MODULE 6

Entrée dans le
tronc commun –
Enseignement
maternel

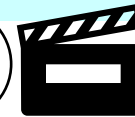
6h



MODULE 7

Pôles
territoriaux
PECA

2h



MODULE 8

Travaux pratiques
Concertation

5h



CERTIFICATION (en 2 temps)

- Elaboration d'une concertation (75 points)
- Questions réflexives (5x5 points)



Calendrier

		PEDA 1 (1h)	PEDA 2 (4h)	PEDA 3 (4h)	PEDA 4 (4h)	PEDA 5 (4h)	PEDA 6 (6h)	PEDA 7 (2h)	PEDA 8 (5h)
Où?		Visio	Tihange	Tihange	Tihange	Tihange	Visio	Vidéos en autonomie	Tihange
Quoi?		Présentation du dispositif: contexte, enjeux et missions	Outils de pilotage : cadre général	Outils de pilotage : développement professionnel des enseignants et évaluation	"Pour promouvoir la réussite de l'élève tout au long de son parcours scolaire"	Leadership de la direction	"Pour favoriser l'entrée dans le tronc commun"	Pôles territoriaux ; PECA	Travaux pratiques
Heure?		14h - 15h	9h - 13h	9h - 13h	9h - 13h	9h - 13h	9h - 16h		9h-15h
Mercredi	18-janv	Tous							
Samedi	21-janv		Groupe 1	Groupe 5	Groupe 4	Groupe 3	Groupe 2		
Samedi	11-févr		Groupe 2	Groupe 1	Groupe 5	Groupe 4			
Samedi	11-mars		Groupe 3	Groupe 2	Groupe 1	Groupe 5	Groupe 4		
Samedi	25-mars		Groupe 4	Groupe 3	Groupe 2	Groupe 1	Groupe 5		
Samedi	01-avr						Groupe 3		
Samedi	15-avr		Groupe 5	Groupe 4	Groupe 3	Groupe 2	Groupe 1		
Samedi	20-mai								Tous
Samedi	10-juin	Tous	CERTIFICATION de 9h à 13h						



75 % de participation pour accéder à la certification

Module 2 : Outils de pilotage - Cadre général



Objectifs

- Comprendre le contexte, le sens, les enjeux des outils éducatifs et pédagogiques de pilotage
- Saisir les leviers soutenant le développement professionnel des membres de l'équipe éducative de l'école
- Réfléchir aux pistes d'action à mettre en œuvre afin de remplir les missions attendues



Lettre de Missions



Cadre pour piloter l'équipe



Formation professionnelle continue



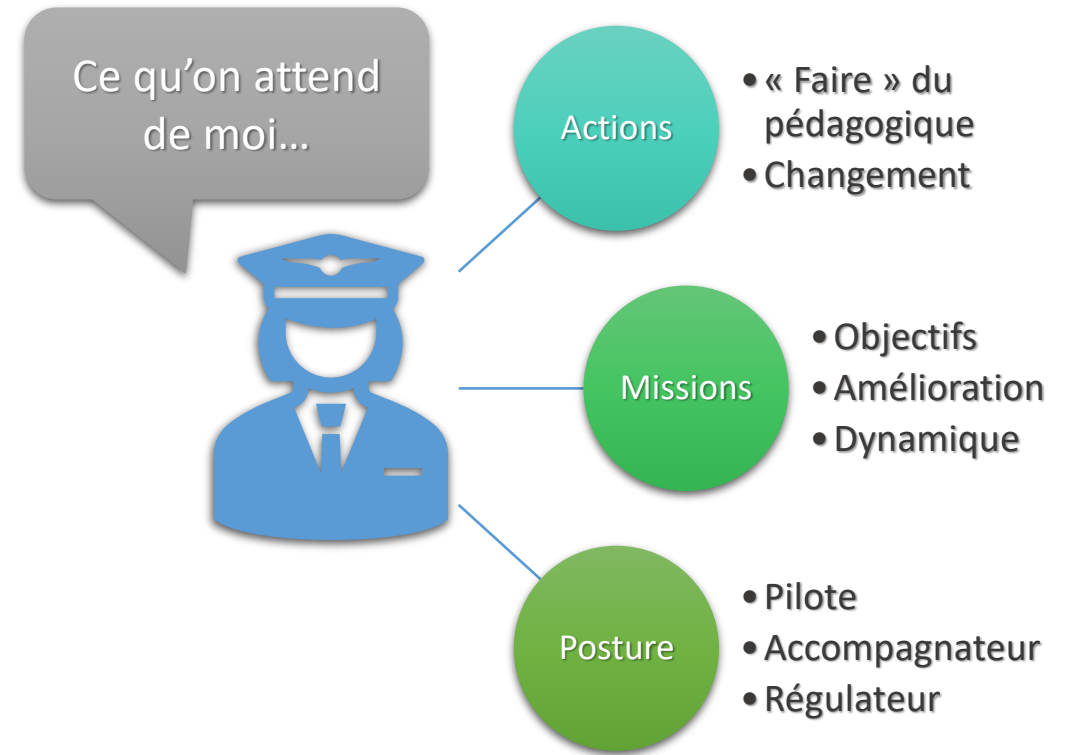
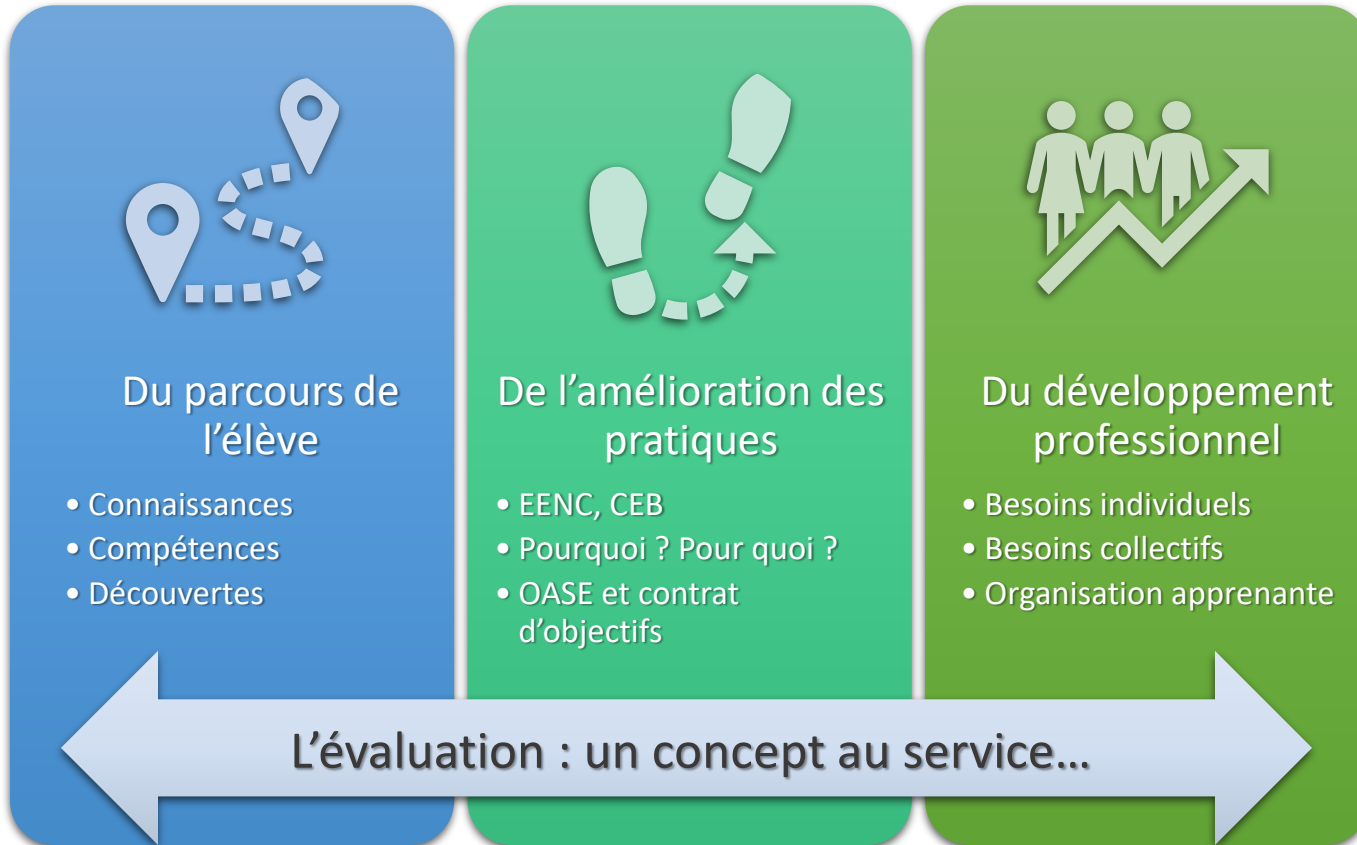
APPROCHE MÉTHODOLOGIQUE

- ✓ Articulation entre moments de cours , d'échanges et de structuration
- ✓ Analyse d'outils de pilotage en faisant les liens avec l'exercice du métier
- ✓ Mises en réflexion sur le transfert des acquis dans ses pratiques professionnelles

Module 3 : Développement professionnel et évaluation (4 heures)

- Définir la place de l'évaluation dans les pratiques réflexives des enseignants
- Piloter son équipe vers l'amélioration du fonctionnement de l'école

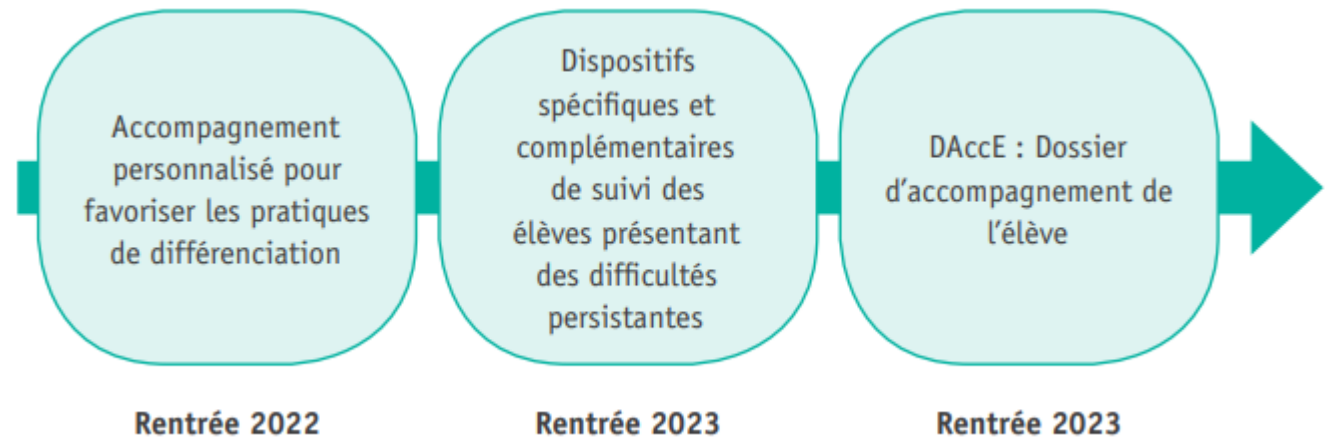
- ✓ Dispositif d'enseignement participatif, réflexif et ouvert
- ✓ Articulation entre apports théoriques, moments d'échanges et de structuration.
- ✓ Transposition des acquis et outils dans ses pratiques professionnelles



Module 4 : Pour promouvoir la réussite de l'élève tout au long de son parcours scolaire (4 heures)

Insuffler une dynamique pédagogique d'école inclusive, tout en développant des stratégies de lutte contre l'échec scolaire, le décrochage et le redoublement.

- ✓ Dispositif d'enseignement participatif, réflexif et ouvert
- ✓ Articulation entre moments de cours, échanges et de structuration
- ✓ Analyse réflexive individuelle et collective de documents (lectures, vidéos, situations d'apprentissage) liés aux concepts théoriques abordés



Repères théoriques



Mises en situation

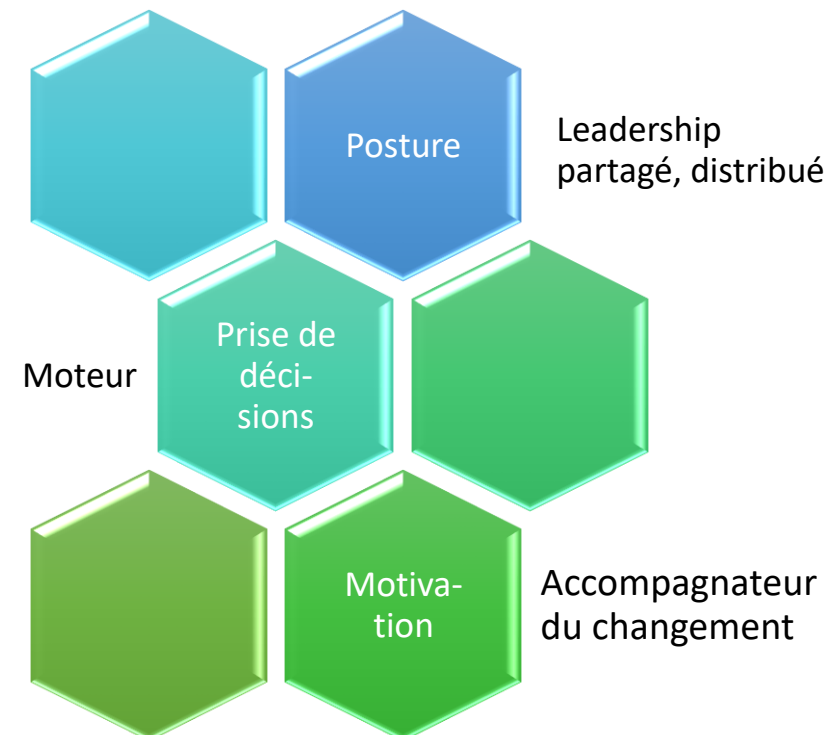
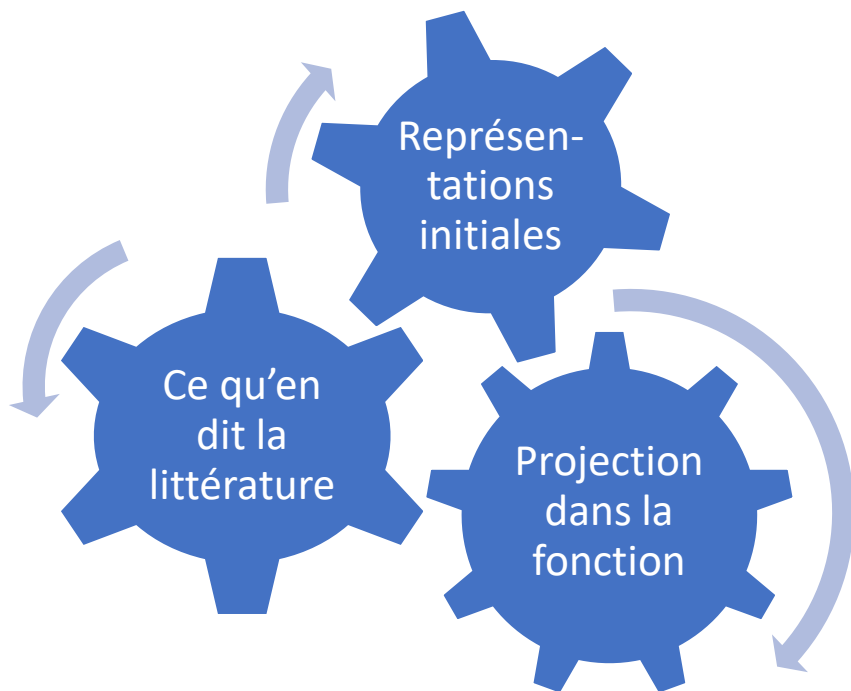


Actualité (Pacte)

Module 5 : Leadership de la direction (4 heures)

- Définir les notions de leadership et de management de la direction
- Définir les leviers à la disposition de la direction pour instaurer un management durable, un leadership porteur en tant qu'animateur pédagogique de son école

- ✓ Dispositif d'enseignement participatif, réflexif et ouvert
- ✓ Articulation entre moments de cours, d'échanges et de structuration. Analyse réflexive individuelle et collective de documents (lectures, vidéos, situations d'apprentissage) liés aux concepts théoriques abordés

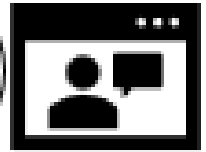


Pour favoriser l'entrée dans le tronc commun



MODULE 6
Maternelles
Jannique/Joseph

6h



Lorsque l'enfant devient élève...

D'une approche MACRO...

Saisir l'importance de l'enseignement maternel dans le cadre des travaux du Pacte pour un Enseignement d'Excellence

- Des premiers travaux du Pacte aux orientations de l'avis n°3.
- L'éclairage de l'OCDE : Petite enfance, grands défis.

(Mieux) cerner l'enseignement maternel en tant « qu'école du fondement »

- L'enseignement maternel comme premier jalon dans le cursus des apprentissages : le référentiel des compétences initiales.



→ Prise en compte des représentations

→ Démarche inductive (découvrir, réfléchir pour formaliser)

... vers une approche centrée sur l'enfant/l'élève

Appréhender l'enfant dans sa globalité (à la lumière des théories du développement)

- Qui est cet enfant et comment apprend-il ? (Socles affectif, social, cognitif et langagier, psychomoteur)
→ Les autonomies ; la place du jeu...

Analyser certaines balises permettant à l'enfant de devenir élève

- Comment poser un regard formatif sur le développement de chaque élève ? (Observer pour mieux évaluer) → La mise en œuvre du nouveau programme.
- Séquence d'apprentissage et continuum pédagogique.



→ S'outiller pour se professionnaliser

Module 7 : Pôles territoriaux – Parcours d'éducation culturelle et artistique (PECA)

- Comprendre le contexte, le sens, les enjeux de la mise en place des pôles territoriaux
- Comprendre l'organisation structurelle des pôles territoriaux du réseau
- Comprendre les missions d'un pôle territorial et des acteurs qui le constituent



Objectifs

- Comprendre la philosophie, le sens, les enjeux du PECA
- Identifier des pistes visant la mise en place du PECA dans son école
- Etablir les liens avec ses pratiques professionnelles



- ✓ Visionnage de supports numériques
- ✓ Quizz (Validation des 2h)
- ✓ Ressources variées

EN AUTONOMIE



- **Entre le 11 mars et 19 mai** : le lien de visionnage et le quizz se trouveront sur le site, dans le module 7.
- **Date de remise le 19 mai au plus tard**

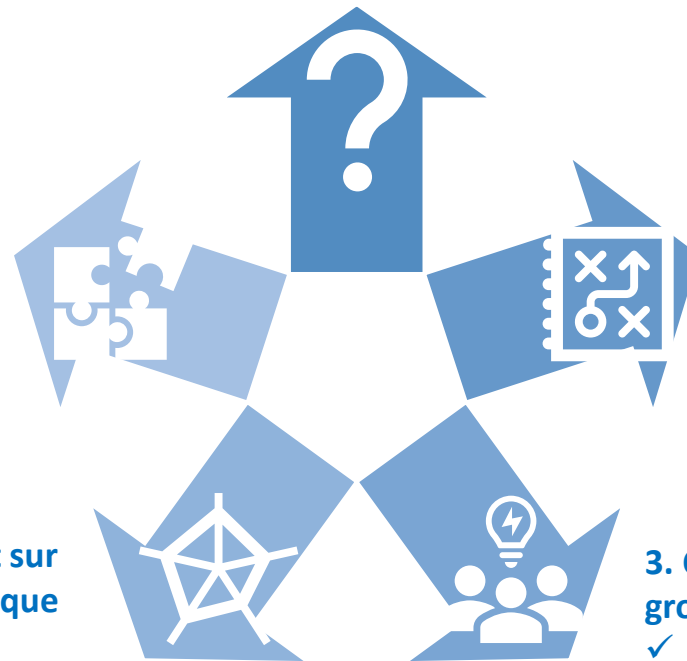
Module 8 : Travaux pratiques



Concevoir une concertation en mobilisant les contenus, les techniques d'animation, les supports de réflexion appréhendés en formation

Objectif

1. C'est quoi une concertation : réflexion par groupe



2. Présentation des thématiques proposées : 3 thématiques

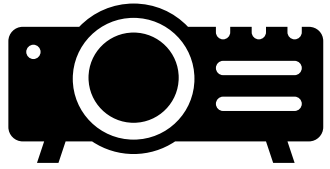
4. Temps d'échanges entre les pts groupes travaillant sur une même thématique

3. Conception autour d'une thématique : travail en petits groupes

- ✓ Aide du formateur
- ✓ Portefeuille de ressources



Infos complémentaires sur le site – Module 8



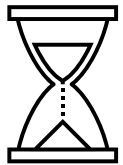
Présentation de l'épreuve certificative



- ✓ Réussite globale 50 % (75 % de présence requise)
- ✓ Critères d'évaluation communiqués au préalable
- ✓ « à livre ouvert »

- ✓ Pas de 2^e session possible

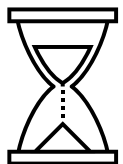
Epreuve en 2 temps



QUESTIONS RÉFLEXIVES

- 1 question de réflexion à l'issue de chaque module suivi
- Réponse attendue dans les 21 jours calendrier
- Entre ¾ de face et 1 face - Times New Roman 12 - interligne 1,5 – marges 2,5 (Template à utiliser téléchargeable sur le site)
- Le candidat envoie électroniquement ses réponses via l'adresse mail du formateur assurant le module de formation. Celui-ci envoie un accusé de réception.

5x5
points



CONCEPTION D'UNE CONCERTATION

- autour d'un thème défini : choix entre deux thématiques
- Portefeuille de base
- Travail individuel le 10 juin, de 9h à 13h

75
points