

Bilan PLAGE-Ecoles LES MARRONNIERS - Ecole Communale N°13 primaire spécialisé Commune de Forest

Gaz -7%
Elec -1%
= -1.928€ *

* En 2012 par rapport à 2009

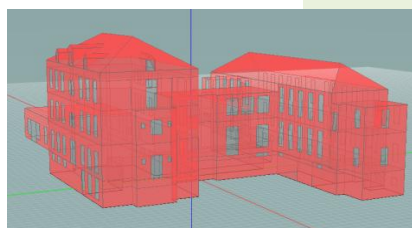


Enseignement primaire spécialisé type 8

Une surface de 2.038 m² pour 136 élèves

Bâtiment construit en 1901

Implantation scolaire participant au PLAGE-écoles du CECP



Située dans le quartier de Forest-National au 57 avenue Zaman, l'Ecole n°13 a été construite dans les années 1900. Le complexe se compose de deux ailes parallèles reliées entre elles qui, selon la dénivellation du terrain, s'élèvent sur deux à quatre niveaux.

Ce site a été identifié par la Responsable Energie de la Commune de Forest comme la deuxième école la plus énérgivore au m² en 2009 en dépit du renouvellement quasi complet des fenêtres en 2006. Il fallait complètement revoir la gestion énergétique du site et en particulier la production d'eau chaude pour le chauffage.

Un dossier Energie a été constitué qui recense les occupants et les horaires d'occupation, les installations techniques, les plans de l'école avec les circuits hydrauliques et les consommations. Sur cette base, un plan d'action, passant par une campagne d'enregistrement des températures au niveau de la chaufferie et des locaux, a été élaboré avec la Responsable Energie communale.

En trois ans, la consommation de gaz a baissé en moyenne de 7%. La consommation d'électricité a baissé en moyenne de 1%. Le PO a évité une dépense de 1.928€ sur la facture énergie de 2012 par rapport à 2009.

► Evités en 3 ans:

La dépense de 2.630€,
la consommation de
148.299 kWh,
l'émission de 32
t.éq.CO2

	Avant PLAGE-écoles (en 2009)	Après PLAGE-écoles (en 2012)	Bilan
Coût	251 €/élève.an	243 €/élève.an	-3%
Consommation spécifique combustible	243 kWh/m ² .an	225 kWh/m ² .an	-7%
Consommation spécifique électricité	28 kWh/m ² .an	27 kWh/m ² .an	-1%
Consommation totale	271 kWh/m ² .an	253 kWh/m ² .an	-7%
Emission CO2	130 t éq. CO2	122 t éq. CO2	-6%

Roberto IMPEDOVO

Responsable Energie du CECP

"C'est une école de petite taille, avec une communauté scolaire très impliquée dans la problématique des économies d'énergie à travers sa participation à la campagne "Défi-énergie-Ecoles". Si le problème majeur était lié à la défaillance du système de chauffage, la sensibilisation des élèves, associée aux mesures immédiates prises par les services techniques de la commune ont amené des résultats positifs."

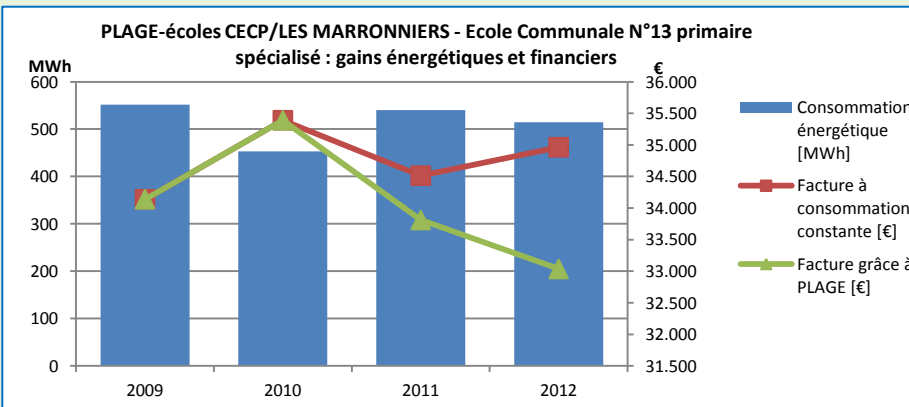
**Sandra Rudenski,**

Responsable Energie de la Commune de Forest

"Grâce au PLAGÉ-écoles, nous disposons d'un dossier "Energie" qui reprend la situation de l'école et un plan d'action. L'adaptation de la régulation du chauffage a été réalisée immédiatement tandis que le calorifugeage des conduites de chauffage a été en grande partie réalisé par les chauffagistes communaux au printemps 2013. Les chaudières et la régulation ont été remplacées à l'été 2013. Les résultats seront visibles à la fin de la saison de chauffe, au printemps 2014."

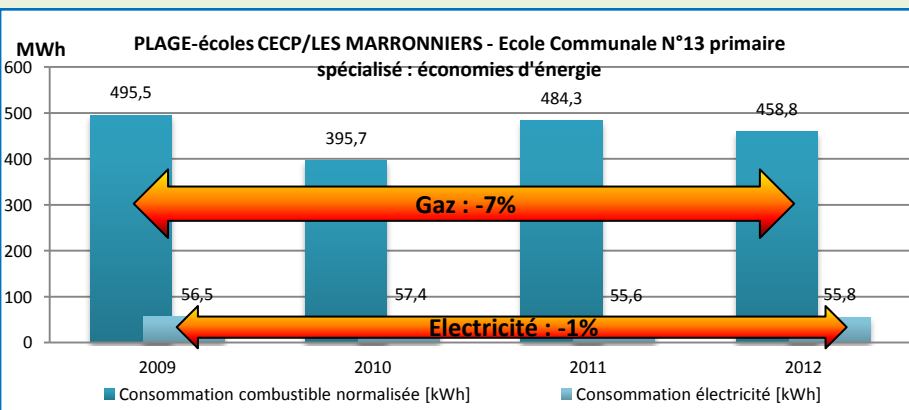
**Actions gagnantes:**

- ▶ Adapter les horaires de consigne du chauffage aux occupations, assurer un abaissement de température adéquat en période d'inoccupation et abaisser les courbes de chauffe
- ▶ Régler les vannes thermostatiques
- ▶ Calorifuger des conduites de chauffage

INFORMATIONS TECHNIQUES:

▶ En trois ans, la consommation d'énergie a baissé en moyenne de 7% dans cette implantation. Le Pouvoir Organisateur a pu éviter une dépense de plus de 3.000€.

La mise hors service d'une des chaudières et de la régulation ont conduit à une baisse de la consommation mais aussi à grand inconfort des occupants au cours de l'hiver 2010.



▶ En trois ans, la consommation de gaz a baissé en moyenne de 7% dans cette implantation. La consommation d'électricité a baissé en moyenne de 1%.

Consultez la fiche technique détaillée réalisée pour chaque école participant au PLAGÉ-écoles sur www.bruplage.be ou contactez le Service du Facilitateur Bâtiment Durable pour la Région de Bruxelles Capitale - Tel : 0800/85.775

